



Leuvensesteenweg 304, 3390 Tielt-Winge - **€265.000,-**

---

## Duplex te Tielt-Winge

---

Prachtig nieuwbouw duplex appartement met 2 slaapkamers.

Dit duplex-appartement is één van de vier units in een nieuwe residentie.

Bij het ontwerpen van deze unit stonden licht en privacy centraal. Tevens werd bij het ontwerpen van deze unit vooral gelet op indeling, waardoor de vloeroppervlakte tot zijn maximale zou worden benut.

Het leefgedeelte is achterin gelegen waardoor u vanuit de zeer lichtrijke leefruimte zicht hebt over de achterliggende velden, via een groot schuifraam komt u op het aansluitend terras waar u volop kan genieten van de zon!

De volledig geïnstalleerde keuken beschikt over een oven, microgolf, vaatwasmachine, koelkast met diepvriesvak, keramische kookplaat met dampkap en spoelbak.

De badkamer bestaat uit een inloopdouche en een dubbele lavabo met meubel.

De volledig geïnstalleerde keuken beschikt over een oven, microgolf, vaatwasmachine, koelkast met diepvriesvak, keramische kookplaat met dampkap en spoelbak.

De badkamer bestaat uit een inloopdouche en een dubbele lavabo met meubel.

Al deze woonegelegenheden zijn opgetrokken met duurzame materialen. Het E-peil voor deze unit ligt onder de

E50. (EPB in opmaak)

Bij de appartementen dient u eveneens een autostaanplaats bij aan te kopen.

Bent u opzoek naar een investering? Dankzij deze goede locatie hebt u alvast een goede voorsprong. Deze appartementen bieden een rendement tussen de 2,5% en 3%.

Wenst u meer informatie over dit appartement? Neem dan zeker contact op via [farid@living-stone.be](mailto:farid@living-stone.be) of 0475 607 610.

# Details

## Algemene gegevens

<b>Beschikbaar vanaf</b>	vanaf akte
<b>Staat</b>	nieuw
<b>Bebouwde oppervlakte</b>	122 m <sup>2</sup>
<b>Aantal terrassen</b>	1

## Financiële gegevens

<b>Onder BTW-stelsel</b>	Ja
--------------------------	----

## Ruimtelijke ordening

<b>Bestemming</b>	In aanvraag
<b>Dagvaarding</b>	Nee
<b>Bouwvergunning</b>	Ja
<b>Voorkooprecht</b>	Nee
<b>Verkavelingsvergunning</b>	Nee

 <b>Watertoets</b>	mogelijk overstromingsgevoelig gebied
---	--

## Indeling

<b>Aantal toiletten</b>	2
<b>Opp woonkamer</b>	30 m <sup>2</sup>
<b>Opp keuken</b>	8 m <sup>2</sup>
<b>Aantal badkamers</b>	1
<b>Opp badkamer 1</b>	7 m <sup>2</sup>
<b>Aantal slaapkamers</b>	2
<b>Opp slaapkamer 1</b>	24 m <sup>2</sup>
<b>Opp slaapkamer 2</b>	18 m <sup>2</sup>
<b>Opp wasplaats</b>	9 m <sup>2</sup>
<b>Oppervlakte terras 1</b>	17 m <sup>2</sup>

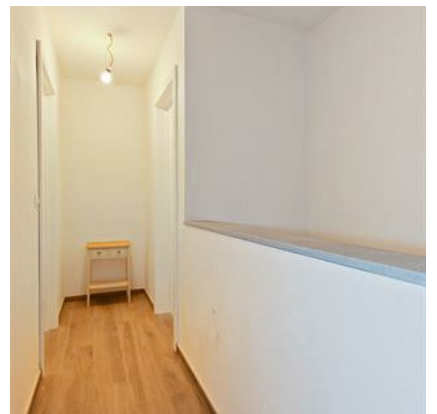
## Comfort

<b>Water</b>	Ja
<b>Gas</b>	Ja
<b>Videofoon</b>	Ja
<b>Dubbele beglazing</b>	Ja
<b>Verwarming</b>	individueel gas cv
<b>Riolering</b>	Ja

## Algemene inlichtingen

<b>EPC</b>	In aanvraag
<b>Elektriciteitskeuring</b>	ja, conform

# Fotogalerij





## Uw contactpersoon

---



**Farid Aberkane**

0475 607 610

**farid.aberkane@living-stone.be**

---

Wens je te weten wat uw huidige eigendom waard is?  
Neem contact op met ons via **info@living-stone.be** of bel

**0491 905 901.**